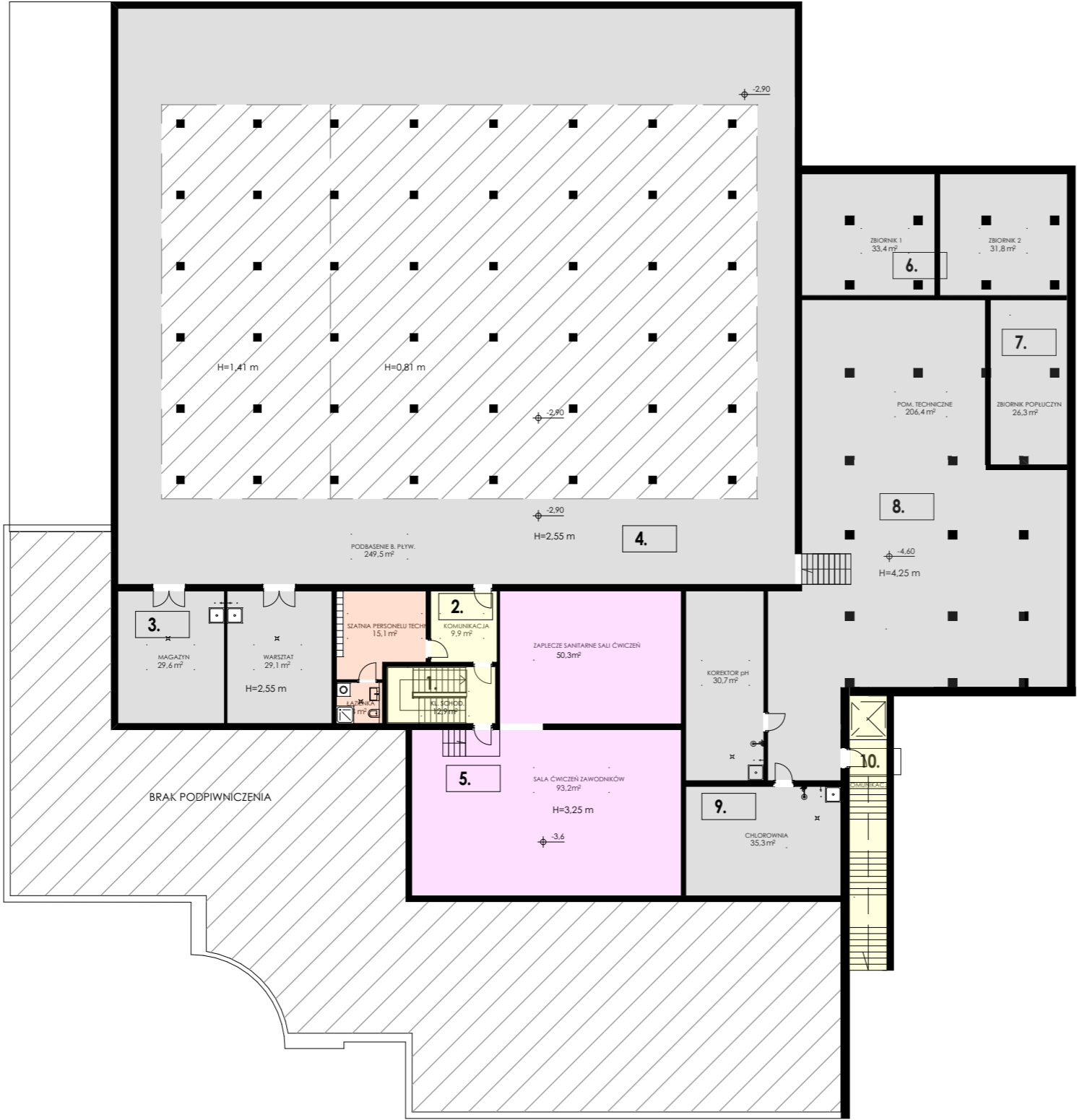


WARIANT 4  
RZUT KONDYGNACJI -1



LEGENDA OZNACZEŃ GRAFICZNYCH:		
	STREFA TECHNICZNA	
	STREFA WEJŚCIOWA I KOMUNIKACJA	
	STREFA SPORTOWA	
	STREFA GASTRONOMICZNA / ADMINISTRACJA	
1.	KLATKA SCHODOWA	12,90 m <sup>2</sup>
2.	KOMUNIKACJA	9,90 m <sup>2</sup>
3.	MAGAZYNY / WARSZTATY	58,70 m <sup>2</sup>
4.	PODBASENIE TECHNICZNE	326,00 m <sup>2</sup>
5.	SIŁOWNIA	143,50 m <sup>2</sup>
6.	ZBIORNIKI BASENOWE	65,2 m <sup>2</sup>
7.	ZBIORNIKI BASENOWE	26,3 m <sup>2</sup>
8.	POMIESZCZENIE TECHNICZNE	206,40 m <sup>2</sup>
9.	POMIESZCZENIE TECHNICZNE	66,00 m <sup>2</sup>
10.	KOMUNIKACJA	21,50 m <sup>2</sup>
		936,40 m <sup>2</sup>

Wszelkie prawa zastrzeżone, łącznie z prawem reprodukcji lub odesłania osobom trzecim tego rysunku lub jego części bez wyraźnego upoważnienia autora.			
Inwestor: Gmina Konstancin-Jeziorna ul. Piaseczyńska 77, 05-520 Konstancin-Jeziorna			
Projekt: ANALIZA POTENCJAŁU DZIAŁKI DLA ZADANIA "OPRACOWANIE KONCEPCJI ANALITYCZNO-PROJEKTOWEJ BASENU SPORTOWEGO NA GMINNEJ DZIAŁCE PRZY UL. WILANOWSKIEJ W KONSTANCINIE-JEZIORNIE"			
Adres: ul. Wilanowska, Konstancin-Jeziorna działka nr 6/10, obręb 03-23			
Wykonawca:	AGRARIA Sp. z o.o. ul. M. Konopnickiej 6 00-491 Warszawa		
Projektant główny:	mgr inż. arch. Piotr Mróz	Numer uprawnień:	7/Sz/2002
Zespół autorski:	mgr inż. arch. Agnieszka Napieraj		
Stadium: ANALIZA POTENCJAŁU - UPROSZCZONA KONCEPCJA			
Branża:	ARCHITEKTURA	Data: 09.2025 r.	
Nazwa rysunku: RZUT KONDYGNACJI -1 - WARIANT 4		Skala: 1:250	
		Numer rysunku: W4-A1	Strona: